



Schweizerische Eidgenossenschaft
Confédération suisse
Confederazione Svizzera
Confederaziun svizra

Eidgenössisches Justiz- und Polizeidepartement EJPD

Staatssekretariat für Migration SEM
Abteilung Informatik und Projekte AIP

Entwicklung ZEMIS

Schnittstellen und Erneuerung

Generalversammlung VSED

19.05.2022





Kontakt



Schweizerische Eidgenossenschaft
Confédération suisse
Confederazione Svizzera
Confederaziun svizra

Sandro Gerber
Stellvertretender CIO

Staatssekretariat für Migration SEM

Eidgenössisches Justiz- und Polizeidepartement EJPD
Staatssekretariat für Migration SEM
Abteilung Informatik und Projekte

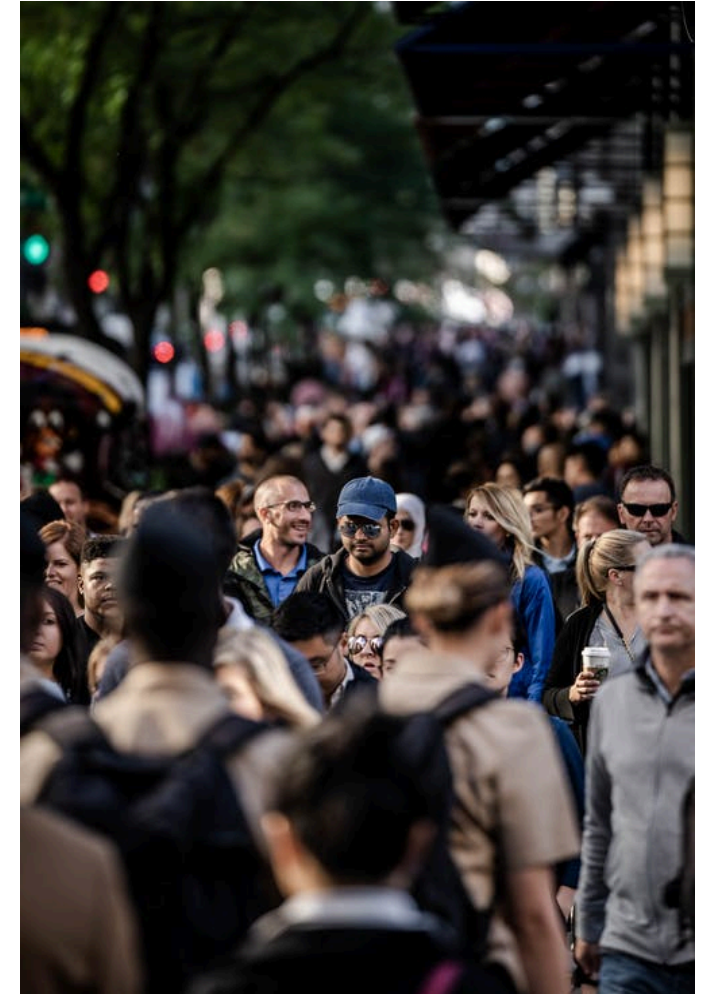
Sandro Gerber
Quellenweg 6, 3003 Bern-Wabern
Tel. +41 58 465 13 87
Mobile +41 79 487 45 45
sandro.gerber@sem.admin.ch
www.sem.admin.ch





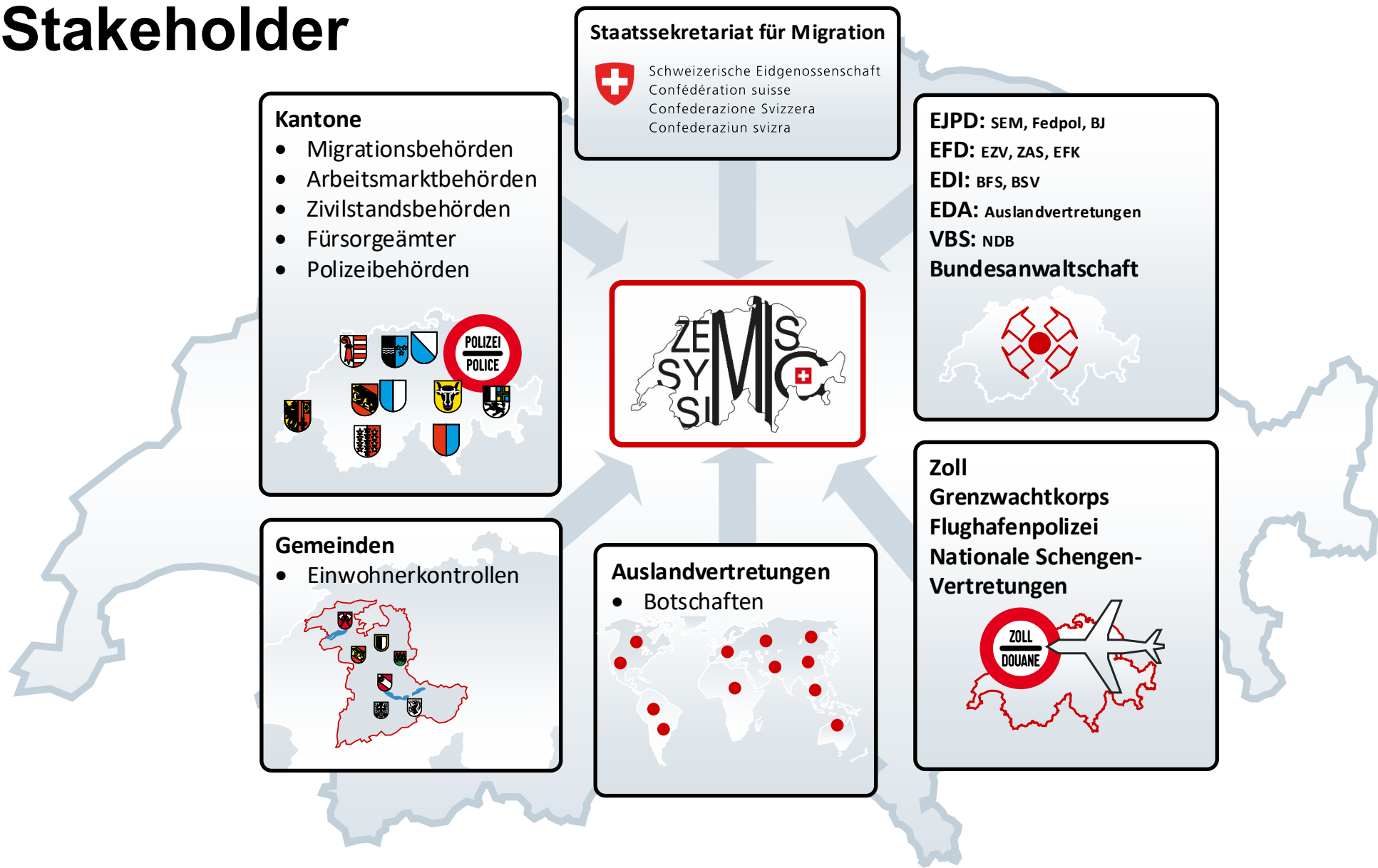
Das heutige System ZEMIS

- ist das umfassende Arbeitsinstrument für den Ausländer- und Asylbereich sowie das Bürgerrecht.
- ist das führende Personenregister für ausländische Staatsangehörige, welche in der Schweiz leben oder sich hier aufhalten.
- wurde im Jahr 2008 in Betrieb genommen und umfasst über 10 Millionen Personendatensätze.
- wurde kontinuierlich weiterentwickelt und ausgebaut.
- basiert grösstenteils auf einem rund 10 bis 15-jährigen Technologie-Standard und auf entsprechend in die Jahre gekommenen Software-Komponenten.





Stakeholder





Meldewesen

Das SEM bietet verschiedene Möglichkeiten, Ereignisse mit ZEMIS auszutauschen. Der spezifische Meldefluss innerhalb des Kantons ist aber durch die kantonalen Migrationsbehörden zu bestimmen!

- Datenflüsse
 - EWR → Kanton → SEM
 - EWR → SEM → Kanton
 - SEM → Kanton/EWR
- Einsatz von bestehenden Standards (sedex, eCH, etc.)
- Optimaler Einsatz vorhandener Schnittstellen





EWR-Service

- Lieferung von Ereignissen aus ZEMIS an die angebundenen kommunalen Einwohnerregister
- Für sämtliche Bewilligungskategorien (B, C, G, L, Ci, F, N, S)
- Versand einer Meldung bei jeder Mutation auf der Bewilligung
- Daten zur Person, Bewilligung, Gebühren
- Wird den Ausdruck bzw. Versand der Bewilligungskopien ablösen
- Basierend auf neuem «SEM-Standard» (berücksichtigt eCH-Standards!)
- Übermittlung von XML-Files über sedex

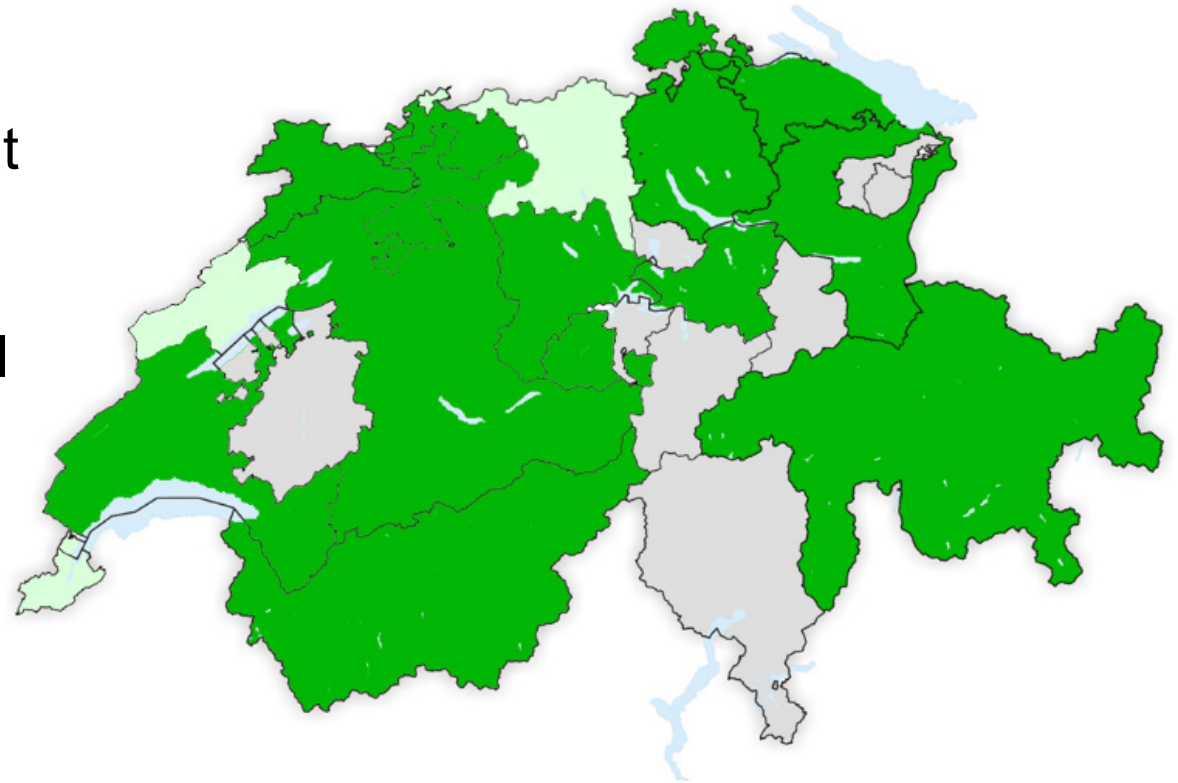


1'290 Gemeinden
4 Migrationsämter (AG, GR, SZ, ZH)
aus 23 Kantonen



BAIMP

- Übermittlung von nicht-bewilligungsrelevanten Ereignissen an ZEMIS
 - Zivilstandsänderung (wie z.B. Heirat und Scheidung)
 - Todesfall (inkl. Korrektur)
 - Adressänderung/Gemeindewechsel im gleichen Kanton
 - Wegzug (inkl. Aufhebung, falls Person noch nicht weggezogen ist)
- Einzelmeldungen oder Paket möglich
- Basierend auf eCH-0020 (mit Extensions), Übermittlung von XML-Files über sedex
- Verarbeitung alle 15 Minuten



1350 Gemeinden
aus 18 Kantonen



Herausforderungen

1. Geringer Digitalisierungsgrad
2. Teilweise ungenügende Datenqualität und Anwendungsfreundlichkeit
3. Unzureichende Flexibilität und Anpassungsfähigkeit
4. Teilweise aufwändige Arbeitsschritte aufgrund fehlender Workflows oder Automatisierung
5. Veraltete Technik



Diese Themen werden im Programm
Erneuerung ZEMIS (ERZ) angegangen!



VISION

Das innovative
Migrationsinformationssystem
von morgen:

Digital.
Benutzerfreundlich.
Sicher.



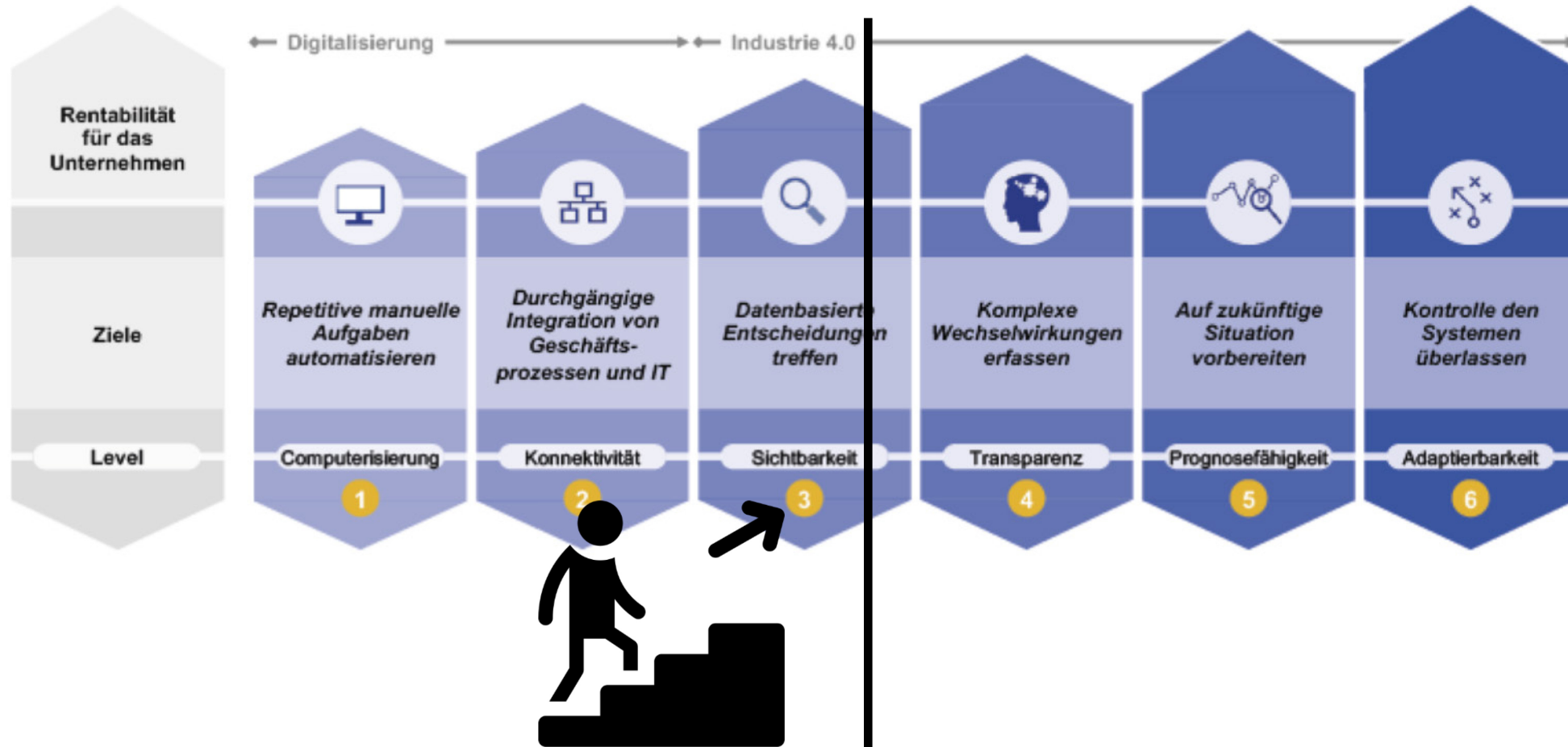
MISSION

«Das neue ZEMIS soll als umfassendes Arbeitsinstrument der Schweizerischen Asyl-, Ausländer- und Ausländerinnen- sowie der Einbürgerungsbehörden die **vollständig digitale Abwicklung** sämtlicher Geschäfte über die verschiedenen föderalistischen Ebenen hinweg ermöglichen.

Dabei werden sämtliche **Geschäftsprozesse** durch **Workflows** unterstützt und wo möglich **automatisiert.**»



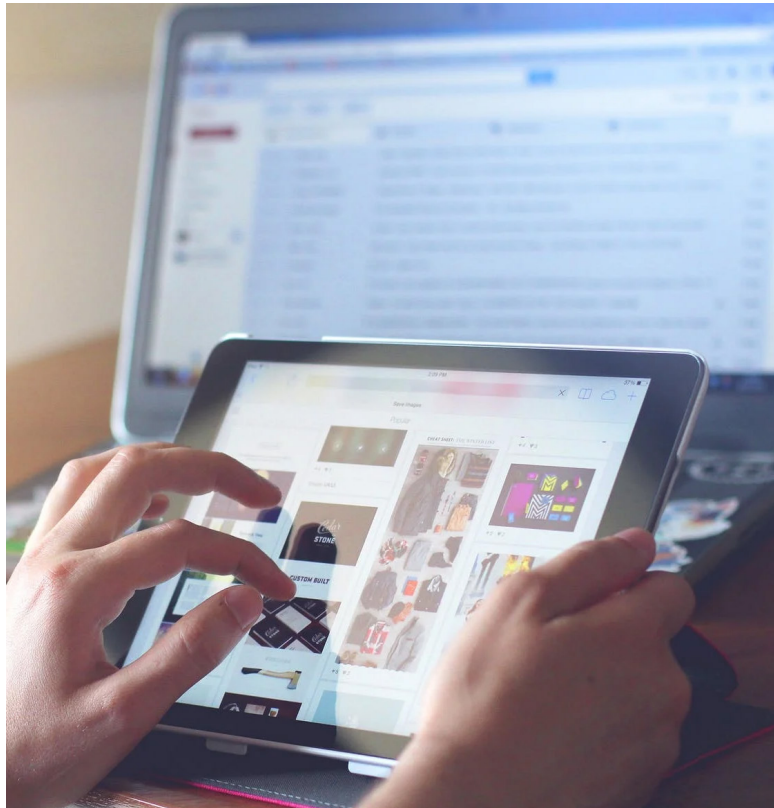
Ambitionsniveau





Digitale Transformation

Die digitale Transformation im SEM ist im Programm ERZ adressiert:



- Prozesse End2End digitalisieren
- Neue Systemlandschaft mit hohem Automatisierungsgrad erreichen
- Unterstützende Systeme (eAdvisory) einsetzen
- Papierdossierverwaltung eliminieren
- Medienbrüche beseitigen
- Datenqualität erhöhen
- Aufwand- und Kosten reduzieren



IKT-Strategie des Bundes

Diese Strategische Initiativen der IKT-Strategie des Bundes werden berücksichtigt:

SI-1: IKT-Lenkung D1 IKT in oberster Führungsebene verankern D2 IKT wirkungsorientiert steuern	SI-2: Kundenzentrierung A3 Digitale Verwaltungsdienste gestalten B2 Agile Methoden kontextgerecht einsetzen C1 Kundenorientierung leben und vorleben	SI-3: Once-Only Prinzip A1 Informations-/Datenmanagement etablieren C2 Portale und Schnittstellen bereitstellen D4 Planungsdisziplinen etablieren
SI-4: Hybrid Multi-Cloud C3 Hybrid Cloud des Bundes aufbauen	Schaffung guter Voraussetzungen...	
SI-5: Neue Technologien B3 Neue Technologien erproben und nutzen	SI-7: Finanzielle Anreize (begleitend) B1 Handlungsfreiheit und Anreize für Innovation schaffen	SI-9: Beschaffungen (begleitend) B5 Beschaffungen innovationsfreundlich gestalten
SI-6: Data Science A2 Kompetenz für Data Science Management aufbauen	SI-8: Führungswissen (begleitend) B4 Führungswissen für Geschäftsinnovation verstärken	D3 Führungswissen für IKT-Einsatz verstärken

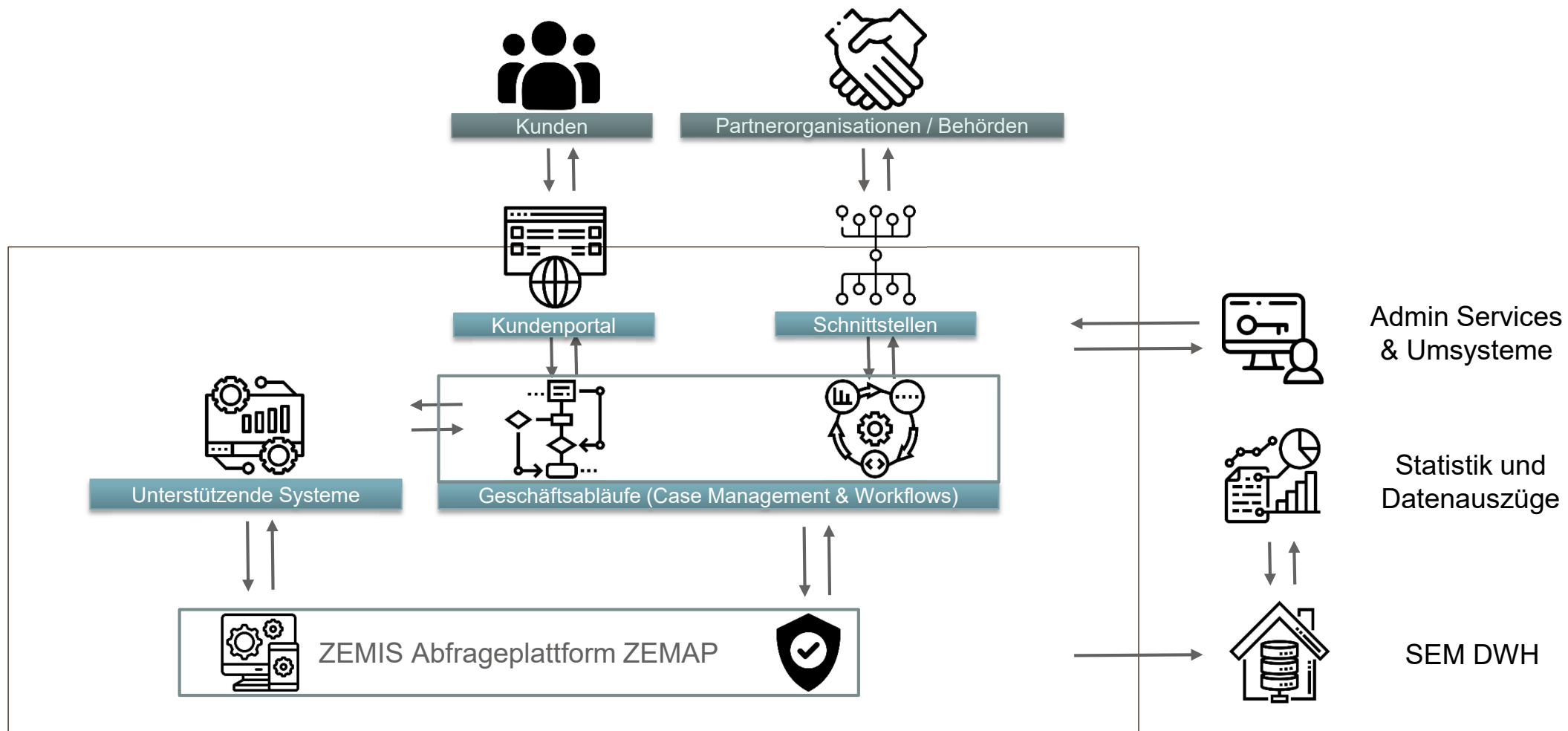


Roadmap





Zielbild per Ende 2027





Das Programm ERZ



- ERZ unterstützt die digitale Transformation des SEM, der Kantone und der Gemeinden.
- ERZ liefert einen wichtigen Beitrag zur Umsetzung der Digitalisierungsstrategie Bund.
- Der Erfolg von ERZ ist von der Veränderungsbereitschaft und der Mitarbeit aller Stakeholder abhängig.
- Druck hinsichtlich Modernisierung und Digitalisierung nimmt zu, die Erwartungen sind hoch.



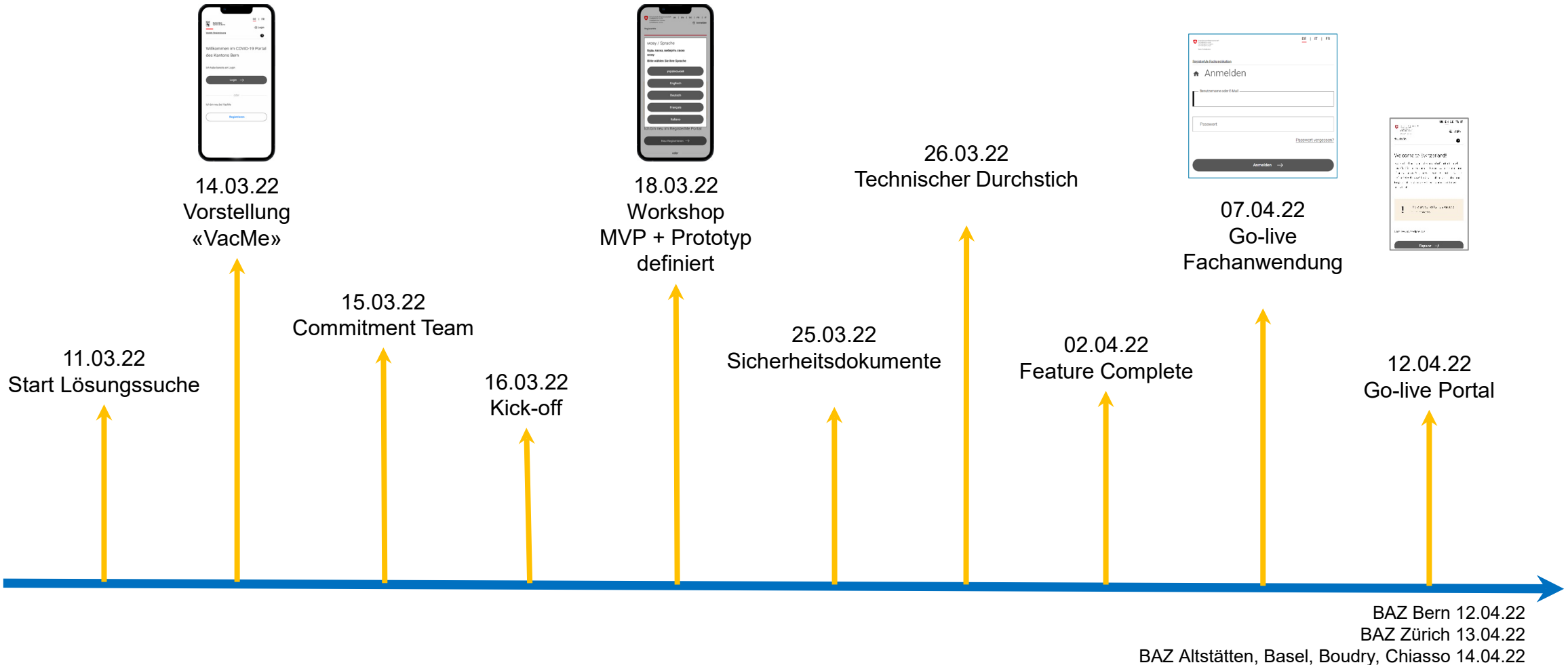
Situation Mitte März 2022



	Boudry	Bern	Basel
Adresse	Rue de l'Hôpital 60 2017 Boudry ↗	Morillonstrasse 75 3007 Bern ↗	Freiburgerstrasse 50 4057 Basel ↗
Status			
	Chiasso	Zürich	Altstätten SG
Adresse	Via Milano 23 6830 Chiasso ↗	Duttweilerstrasse 11 8005 Zürich ↗	Schöntalstrasse 2 9450 Altstätten ↗
Status			

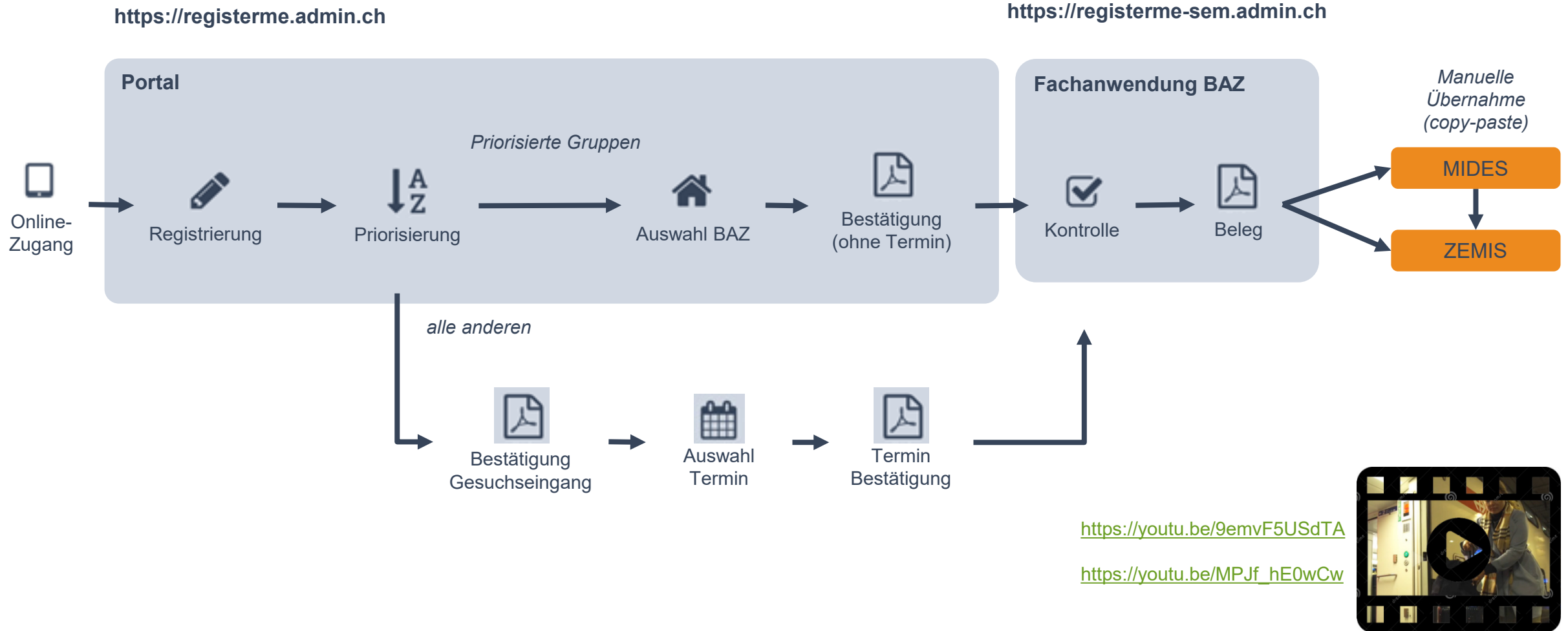


Vorstellung zum Go live in einem Monat!





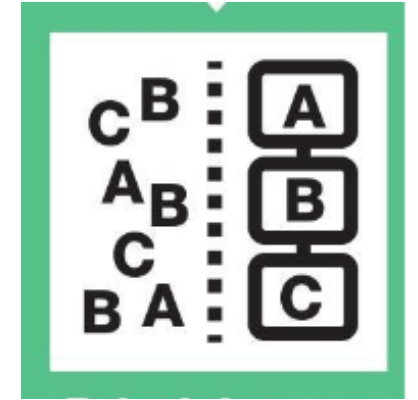
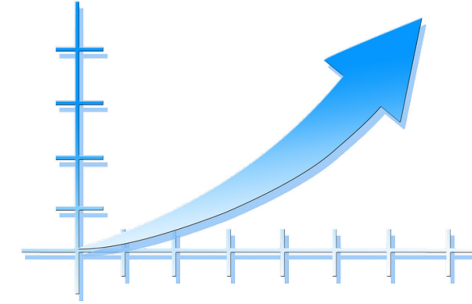
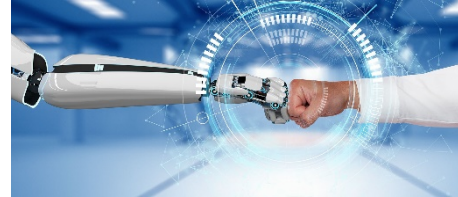
Kundenportal «RegisterMe»





Zukunftsperspektiven

- Robotics (RPA)
- Skalierbarkeit
- Nutzung der Kategorien
- Zusätzliche Daten
- Schnittstellen
- Integration RZ ISC-EJPD
- Nutzung für andere Geschäftsfälle





Es ist viel zu tun, packen wir's an!

Vielen Dank für Ihre Aufmerksamkeit

Wenn nicht anders referenziert:

Bilder von www.pexels.com



Pexels

Icons von www.flaticon.com

